



VI HÅLLER DIG
SKYDDAD!

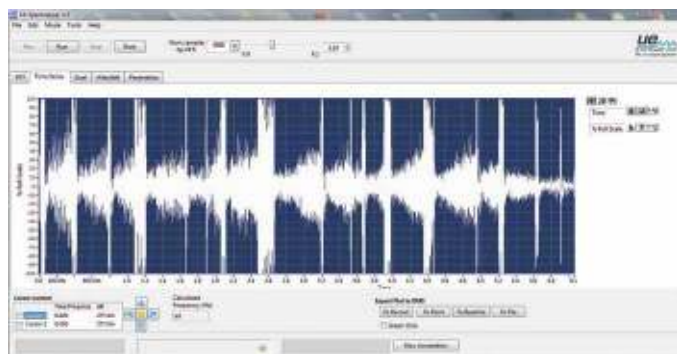
UE 4Site

Övervakningslösningar online för kritisk elektricitet transmissions- och distributionsutrustning

När elektriska system så som exempelvis transformatorer havererar kan resultatet bli katastrofalt. Den genomsnittliga kostnaden för ett fel på en kritisk elektrisk anläggning är mer än 500 000 USD per händelse och med den åldrande utrustningen och mindre än 5 % av de kritiska elektriska anläggningarna har kontinuerlig övervakning integrerad, är det dags att effektivt övervaka dina kritiska elektriska anläggningar för de tre vanligaste felmodellerna, ljusbåge, tracking och korona.

Kontinuerlig ultraljudsinspektion online kan utföras vid alla spänningsnivåer (låg, medelhög och hög) och används för att upptäcka:

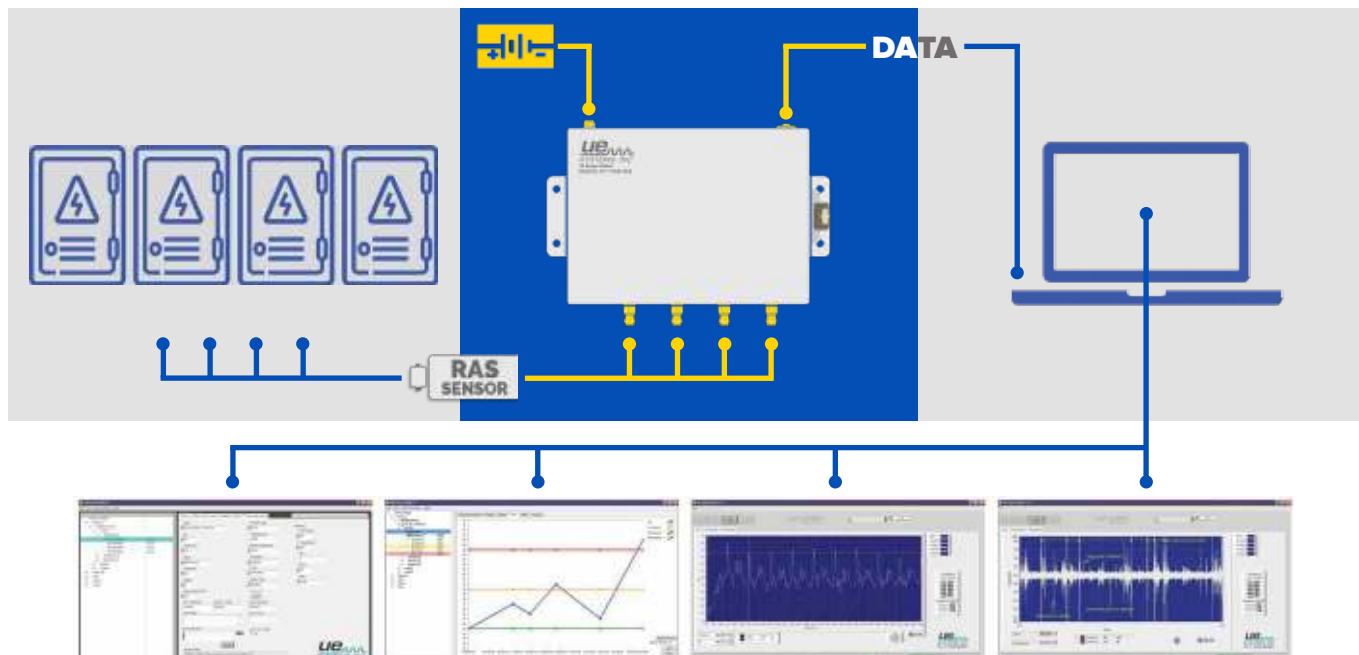
- Korona
- Partiell urladdning eller tracking
- Ljusbåge



UE SPECTRALYZER™ – Programvara för spektralanalys



ULTRATREND DMS™ – Datahanteringsprogram



Funktioner

Lyssnar alltid. 4Site lyssnar i realtid efter de första tecknen på högfrekventa ljud som produceras av ljusbågar, spårning och corona.

Icke-invasiv. Genom att utnyttja kraften hos luftburet ultraljud finns det ingen kontakt med de elektriska komponenterna i den utrustning som övervakas, vilket gör installationen säkrare och enklare.

Optimerade data. 4Site är utformad för att minska överbelastningen av data och för att varna i undantagsfall. 4Site lyssnar alltid, men överför endast informationsdata om ett tröskelvärde överskrids, vilket eliminerar behovet av att överföra hälsodata.

Skalbarhet. Varje 4Site är utformad för att övervaka upp till fyra platser samtidigt i en enhet.

Så fungerar elektrisk ultraljudsinspektion

Partiell urladdning/spårning, ljusbågar och corona ger alla upphov till jonisering som stör de omgivande luftmolekylerna. 4Site upptäcker högfrekventa ljud som produceras av dessa utsläpp. Den specifika ljudkvaliteten för varje typ av emission och signalens intensitet registreras. Dessa ljud analyseras med hjälp av programvara för ultraljudsspektrumanalys för diagnos och rapportering.

Elektrisk utrustning bör vara tyst, även om viss utrustning, t.ex. transformatorer, kan ge upphov till ett konstant brummande med 50 cykler eller vissa jämna mekaniska ljud. Dessa ska inte förväxlas med det oregelbundna, fräsande, ojämna och poppande ljudet från en elektrisk urladdning.

Specifikationer

Hölje	Rostfritt stål; mått: 22,8 cm x 15,24 cm x 7,62 cm Vikt 2,1 kg
Strömningång	24 V, 1 amp (villkorad)
Kretsar	Analogt halvledarelement och SMD-digital med temperaturkompensation och äkta RMS-omvandling
Frekvenssvar	20–100 kHz Centrerad runt 40 kHz
Svarstid	<10 ms
Drifttemperatur	0–50 °C
Givare	RAS-piezoelektriskt, rostfritt stålhölje
Kabel	BNC ut till BNC in (längd: 7,62 m, kan beställas upp till 30,48 m)
Givarmontering	tråd: hona 10/32
Program	Ultratrend DMS 6.0 eller senare



www.uesystems.eu

UE Systems Europe • Windmolen 20 • 7609 NN Almelo • Nederländerna

T: +31(0)546-725125 • F: +31(0)546-725126 • E: info@uesystems.eu • www.uesystems.eu