

Remote Access Sensoren

Inspecteer snel en gemakkelijk ingebouwde of moeilijkbereikbare lagere met de permanent gemonteerde sensoren van UE Systems

Wanneer toegankelijkheid een probleem is, zoals een motor in een afgesloten ruimte, of een testpunt wat moeilijk bereikbaar is, dan is onze RAS het antwoord.

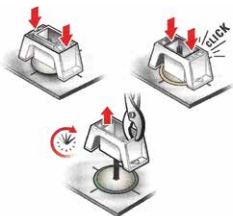
Monteer de Remote Access Sensor op het testpunt en begeleid de kabel van de sensor naar de locatie waar u makkelijk de RAM (Remote Access Module) kan aansluiten. Wanneer u een meting wilt nemen, plaats de RAM in de Ultraprobe en neem de meting.

De installatie van de sensor gaat erg makkelijk en snel!

Monteer de RAS op het te testen object, sluit de BNC-kabel aan, begeleid de kabel naar een 'access point'.

Vanaf nu kunt u elke keer wanneer u dit punt passeert, de BNC-kabel aansluiten aan de RAM die ingeplugd zit in de Ultraprobe 9000, 10.000 of 15.000, sla de data op en ga naar het volgende punt.

Als er meerdere moeilijk bereikbare lagere zijn, dan kunt u ook gebruik maken van de UE Systems switch box met de mogelijkheid om tot 8 lagere per keer te testen!



Stap 1 – Monteer de sensoren met de meegeleverde montage blokken



Stap 2 – Verbind de sensoren met de switch box



Stap 3 – Verbind een Ultraprobe met de box



Stap 4 – Zet de schakelaar op het gewenste punt en neem de meting



Hoe te Installeren:

- Gebruik de meegeleverde montage kit, bestaande uit een schuurspons, epoxy lijm en 2 montage plaatjes met schroefdraad die zeer makkelijk te lijmen zijn op het testpunt.
- Schroef daarna heel eenvoudig de RAS op het montage plaatje met het draadeind, en sluit de kabel aan.
- Sluit een zijde van de BNC-naar-BNC-kabel op de RAS en het andere zijde van de kabel sluit u aan op de Remote Access Module (RAM).

We hebben de kabels in verschillende lengtes en kunnen deze op verzoek ook op maat laten maken.

- Wanneer u wil meten, sluit de RAM aan op de Ultraprobe en voer de inspectie uit.

Optioneel kunt u gebruik maken van de Switch Box. Sluit meerdere BNC-naar-BNC-kabels aan op de Switch box en selecteer 1 kabel per keer. Sluit de RAM aan op de kabel, plug de RAM in de Ultraprobe en inspecteer 4 tot 8 punten per keer, door de schakelaar in te stellen op het juiste kanaal.

Wat heeft u nodig:

UE RAM

Adapter wat het mogelijk maakt dat u met de Ultraprobe 9.000, 10.000 of 15.000 data kan uitlezen van de RAS. De RAM is standaard meegeleverd met de Ultraprobe 10.000 en 15.000 Kit.

BNC-naar-BNC Kabel

Om een verbinding te maken tussen de Remote Access Sensor en de Remote Access Module.

Beschikbaar in de volgende standaard dimensies:

- 7.5 meter
- 15 meter
- 22 meter

UE Systems kan op verzoek de kabels op de gewenste lengtes maken.

Click-Bond Montage Kit

De montage kit van de RAS bestaat uit:

- Schuurspons
- CB911 oplosmiddel – verwijderd olie, vet en vuil van het oppervlak
- CB 200 Acryl lijm
- Spatel om de lijm te verdelen op het testpunt
- 1 montage blokje
- Montage Instructies

UE RAS Switch Box

Wanneer toegankelijkheid of veiligheid een uitdaging is tijdens de inspectie van een testpunt, is de RAS Switch box het antwoord.

Sluit aan en test 1 of meerdere punten op afstand.

Monteer de RAS op een testpunt en begeleid de coaxkabel naar de switch box. Wanneer aangesloten, kun u tot 8 punten testen vanaf 1 locatie. Om te meten, sluit de RAM (Remote Access Module) aan op de Switch Box, selecteer een test punt met de schakelknop op de box en verzamel de data.

De UE Switch box kan worden gebruikt met de Ultraprobe 9.000, 10.000, 15.000 en 401.



UE RAS Specificatie Overzicht

Transducer	Piëzo elektrisch, RVS stalen behuizing met een vrouwelijke BNC-connector
Dimensies	Diameter: 2.54 cm; Lengte: 6.1 cm
Schroefdraad	(Vrouwelijk) 10/32
Kabel	BNC-connector, 7.5 meter standaard. Kan worden geleverd tot een lengte van 22 meter.
Voorversterker	Elektronisch en ontworpen voor communicatie met de Ultraprobe 9000, 10.000, 15.000 en 401 modellen
Frequentiebereik	20 kHz – 100kHz
Bedienings Temp.	0° – 60° C

UE RAS Switch Box Specificatie Overzicht

Dimensies	Hoogte: 107 mm; Gewicht: 1.38 kg
Materiaal	16 kaliber, 304 RVS
IP Rating	IP65
Elektrische Connectie	BNC-connector, 7.5 meter standaard. Kan worden geleverd tot een lengte van 22 meter.
Input	1 tot 8 RAS Sensoren, Schakelbaar
Output	Single RAM (Remote Access Module) Output Connectie
Elektrische gemonteerde Isolatoren	Inclusief



www.uesystems.nl



UE Systems Europe • Windmolen 20 • 7609 NN Almelo • The Netherlands

T: +31(0)546-725125 • F: +31(0)546-725126 • E: info@uesystems.eu • www.uesystems.nl