



# UE 4Cast

## Sistema de monitorización de la condición de rodamientos

Ahorre tiempo y proteja sus rodamientos, mejorando así la fiabilidad en su fábrica

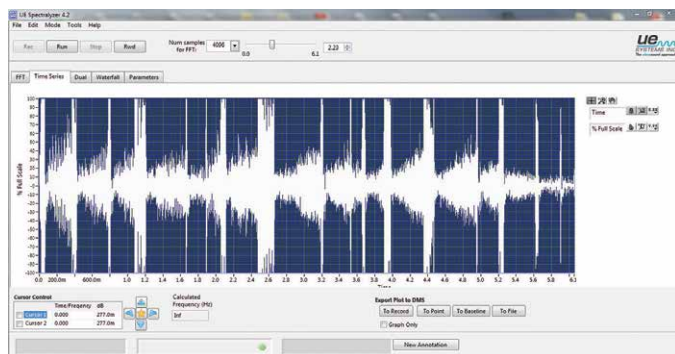
### Analice el estado de los rodamientos desde la comodidad de su despacho

Supervise el estado de sus rodamientos 24H/7D y configure el 4Cast para que le envíe un informe cuando lo desee. Este sistema único registra continuamente los datos y sonidos provenientes de los rodamientos. A intervalos predefinidos, los datos y muestras de sonido almacenados se envían a un ordenador para su posterior análisis y elaboración de informes.

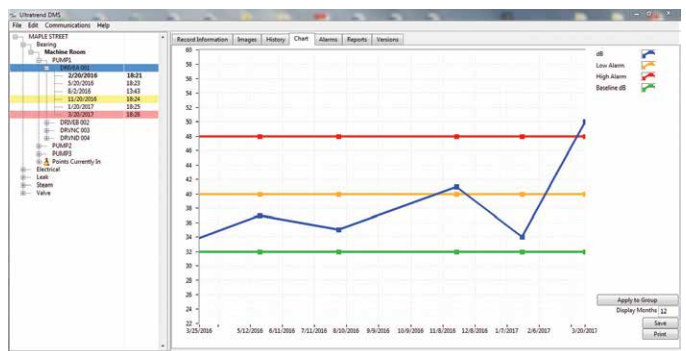
¿Con qué frecuencia desea que el 4Cast compruebe el estado de un rodamiento? La flexibilidad de este sistema le permite definir cada cuanto tiempo el rodamiento será analizado: cada minuto, hora, día, etc.

### Personalice el intervalo entre informes

La velocidad de transferencia de datos y grabaciones de sonido de los rodamientos se puede personalizar de modo que, mientras la información se registra continuamente en el 4Cast, sólo los últimos datos son enviados al Ultratrend DMS (software de UE Systems de gestión de datos e informes). La frecuencia de los informes puede ser definida por el usuario (por ejemplo, cada semana, mes o año).



UE SPECTRALYZER™ - Software de Análisis Espectral  
(Captura de pantalla de series temporales)



ULTRATREND DMS™ - Programa de Gestión de Datos  
(Captura de pantalla de gráfico)



## Programe los niveles de alarma

Los niveles de alarma pueden ser configurados para habilitar una alarma de advertencia y una alarma crítica.

## Analice cómo y por qué sonó una alarma

1. Cuando se alcanza o sobrepasa un nivel de alarma, el sistema enviará al DMS los datos y grabaciones de sonidos previamente registrados para su análisis
2. Después de que una alarma haya sido rehabilitada, todos los datos y grabaciones de sonidos que hayan sido almacenados, pueden ser transferidos a un ordenador para un análisis más detallado.

Cada caja 4Cast es capaz de monitorizar hasta 4 rodamientos al mismo tiempo.



UE 4Cast: caja de circuitos abierta

## Especificaciones

<b>Bastidor</b>	Acero Inoxidable; Dimensiones: 22.8cm x 15.24cm x 7.62cm Peso: 2.1 kg
<b>Entrada de Corriente</b>	24V, 1 amp (adaptado)
<b>Circuito eléctrico</b>	Analógico de Estado Sólido e "SMD Digital" con compensación de temperatura y conversión a través de verdadero valor eficaz "True RMS".
<b>Frecuencia de Respuesta</b>	20kHz-100kHz, centrada en 30kHz
<b>Tiempo de Respuesta</b>	<10ms
<b>Temperatura de Operación</b>	0°C - 50°C
<b>Transductor</b>	RAS piezoeléctrico, con alojamiento de acero inoxidable
<b>Cable</b>	Salida BNC para Entrada BNC (longitud: 7.62m, se puede solicitar hasta 30,48 m)
<b>Montaje del Transductor</b>	Rosca hembra 10/32
<b>Software</b>	Ultratrend DMS 6.0 o posterior



[www.uesystems.es](http://www.uesystems.es)

UE Systems Europe • Windmolen 20 • 7609 NN Almelo • The Netherlands

T: +31(0)546-725125 • F: +31(0)546-725126 • E: [info@uesystems.eu](mailto:info@uesystems.eu) • [www.uesystems.eu](http://www.uesystems.eu)